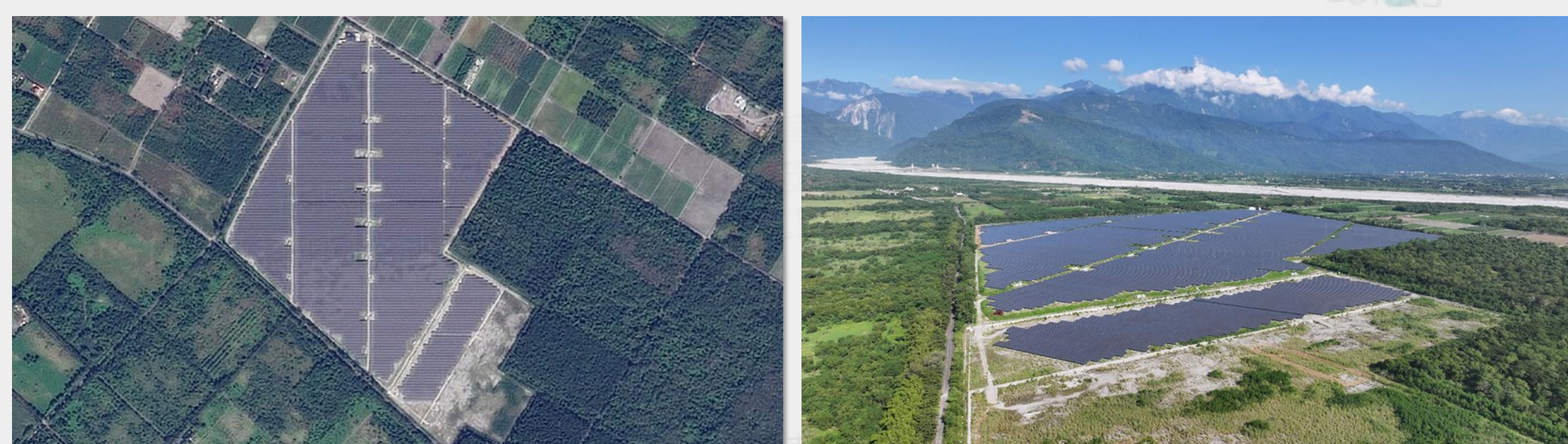


# 國土監測結合遙測及新興技術應用

除了土地利用變遷監測，本案歷年亦持續增加各項加值應用，範圍橫跨多個領域，並積極推動結合衛星影像與其他遙測技術之應用，擴大國土規劃管理之效能。

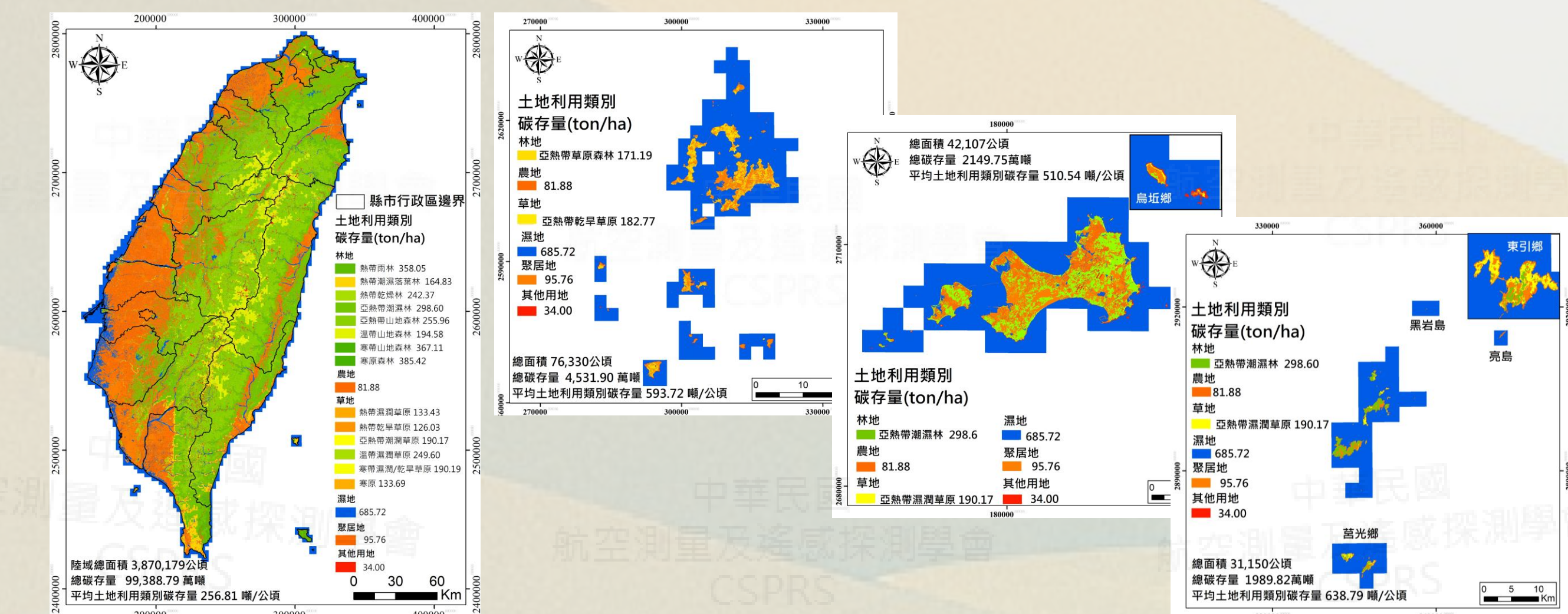
## ✦拍攝指標性案件無人機航拍影像

本項目配合數位典藏用途，協助提供遙控無人機拍攝相關主題影像，如鄉村地區整體規劃及再生能源案場等主題。未來可應用無人機於高風險區域調查及重大案件監控。



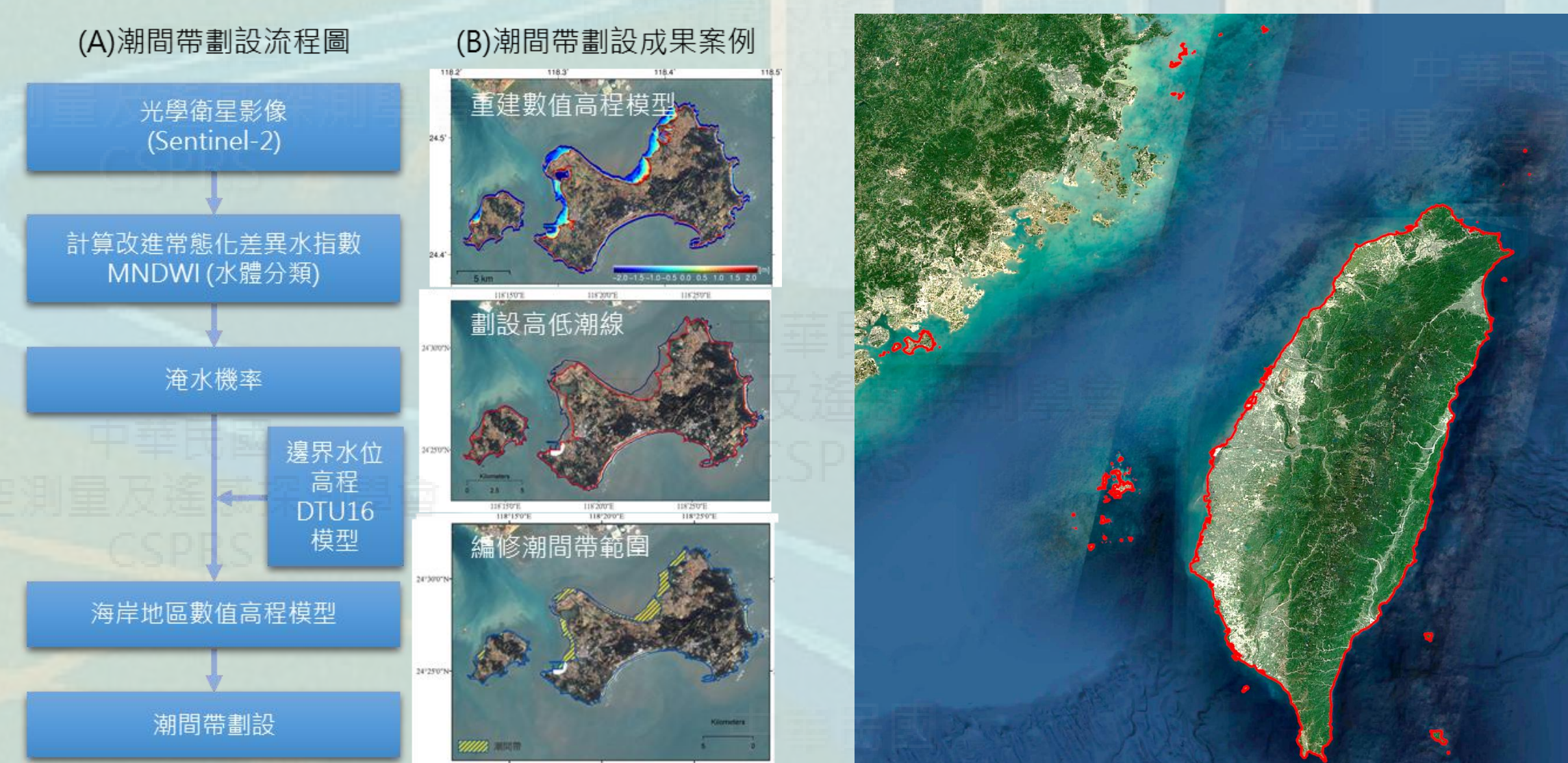
## ✦土地利用碳匯分類圖

建構符合IPCC國家溫室氣體清冊指南的土地使用分類方式，可加值應用於未來國土計畫、減碳策略和發展區位引導等空間策略的有力參考資訊。



## ✦平均高潮線及潮間帶劃設

因應海岸管理法的實施，為保護、防護與開發管理海岸地區土地，需先確立海岸地區之範圍，故辦理平均高潮線及潮間帶劃設作業。



## 113年廢土傾倒高風險潛勢圖



## ✦模擬廢土高風險區位

透過人工智慧模型產製全臺及高潛勢鄉鎮的廢土傾倒高風險潛勢圖，供地方政府及環保單位參考利用，強化土地使用管制及違規查處作為。

## ✦違規點熱區提高監測頻率

研析歷年通報變異點及違規點分佈情形，於變異點發生率低的區域（冷區）降低監測頻率，而變異點發生率高的區域（熱區）提高監測頻率，可望達到精準監測並提升效能。

