

國土空間發展趨勢

六都都市化面積變遷分析



2021
國土白皮書
由此去



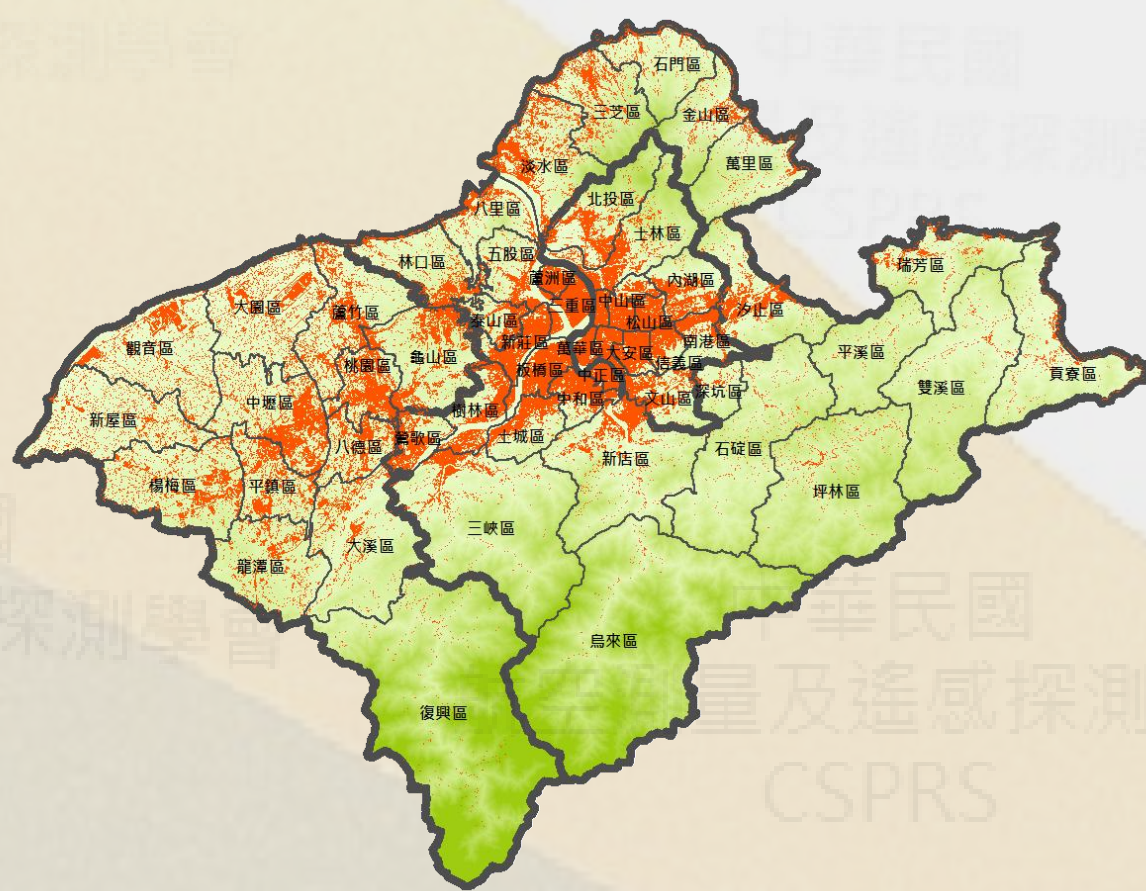
2023
國土白皮書
由此去



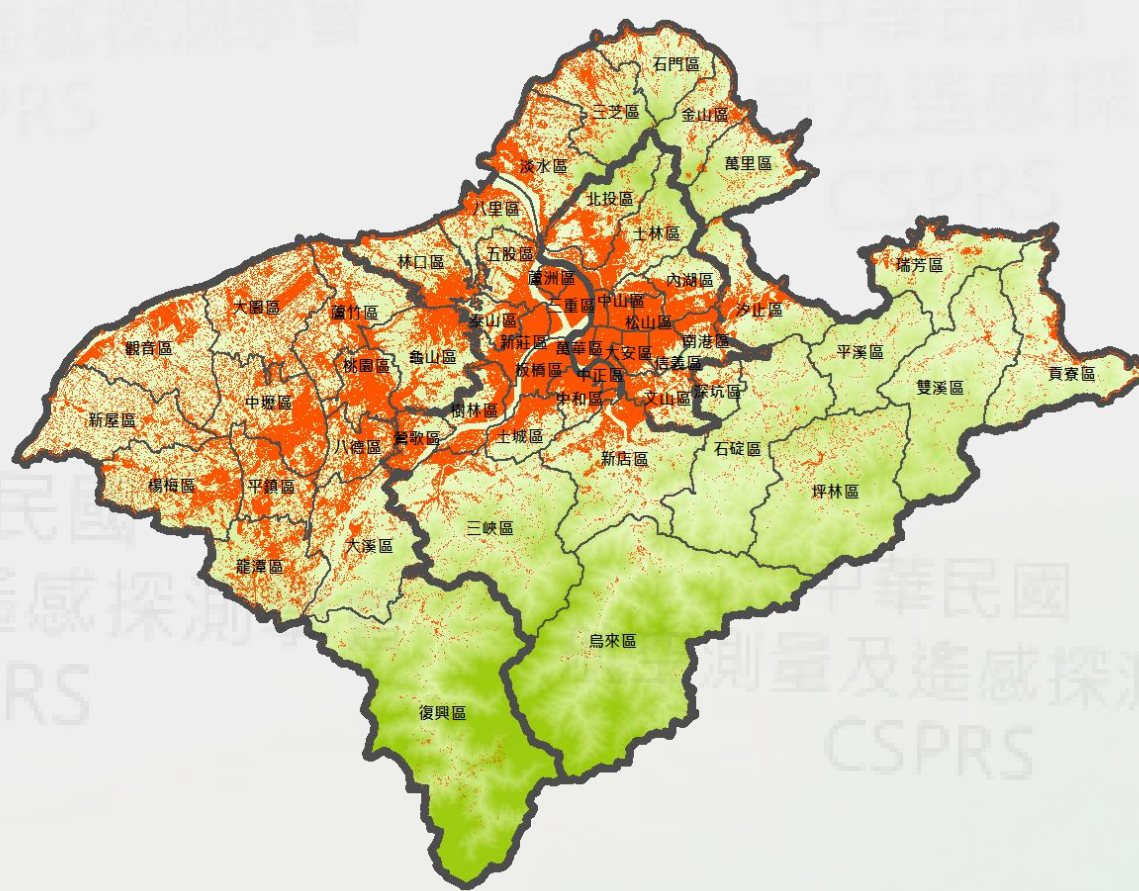
北北桃

(臺北市、新北市、桃園市)

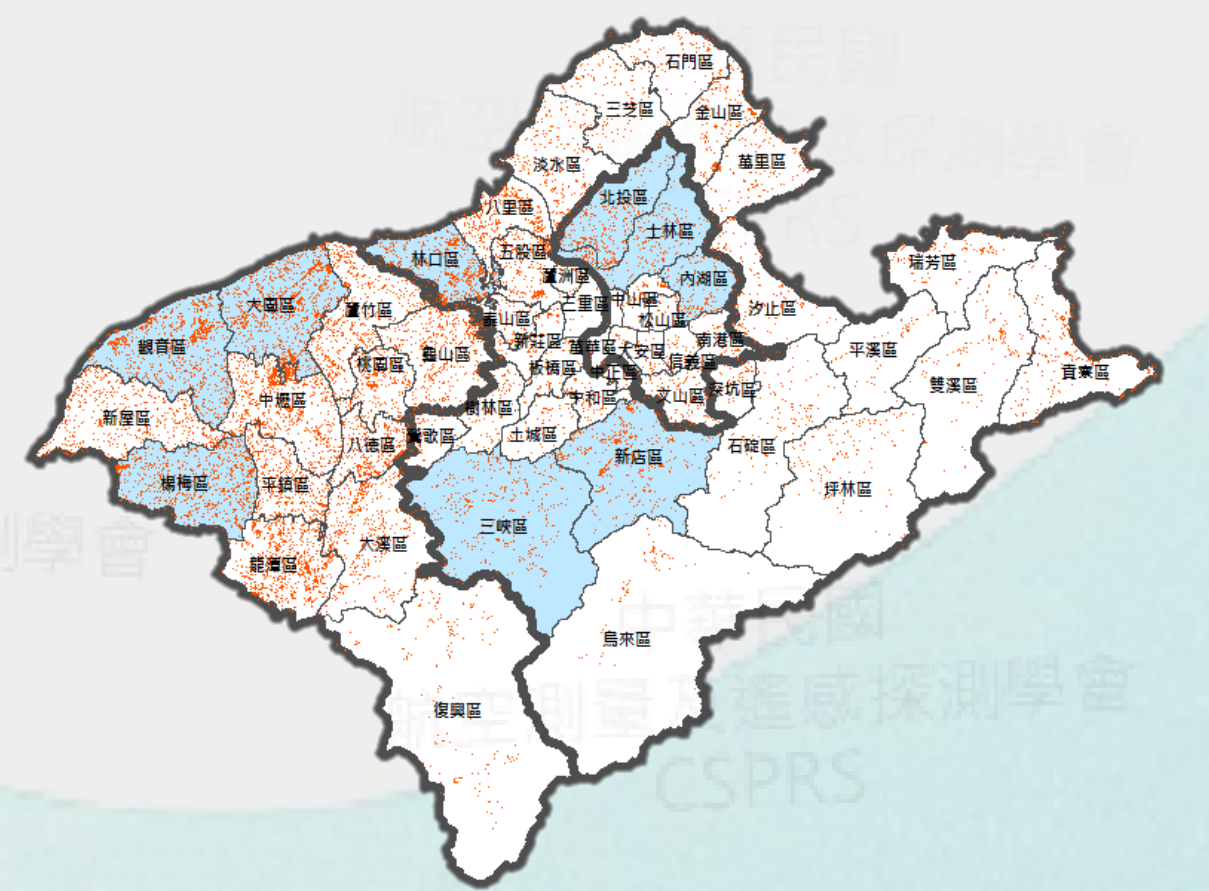
都市化區域
90年分布
■ 都市化區域



都市化區域
110年分布
■ 都市化區域



都市化擴增
區域分布
■ 都市化擴增區域
■ 擴增最多的行政區

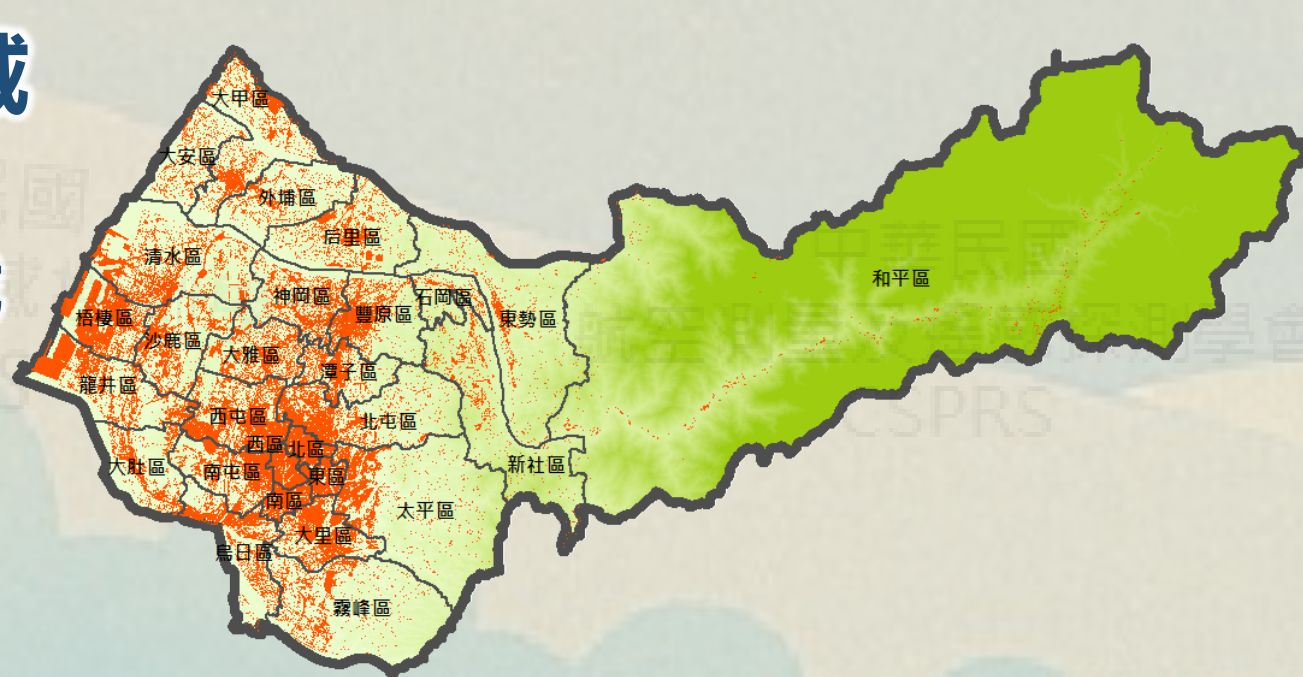


- 北北桃都市化面積從90年的567.5平方公里至110年的801.3平方公里，共增加了233.7平方公里。
- 北北桃都市化區域面積擴增最多的行政區分別為：
臺北市：北投區（4.8平方公里）、士林區（4.4平方公里）、內湖區（2.5平方公里）。
新北市：林口區（9.9平方公里）、新店區（8.0平方公里）及三峽區（7.0平方公里）。
桃園市：大園區（16.8平方公里）、觀音區（14.3平方公里）、楊梅區（14.2平方公里）。
- 20年期間主要的開發行為包含北投區都市計畫主要計畫案、內湖科技園區與大直重劃區、林口特定計畫區、淡海新市鎮、臺北港特定區區段徵收開發案、高鐵桃園車站特定區區段徵收案、桃園科技工業區、大潭濱海特定工業區等。

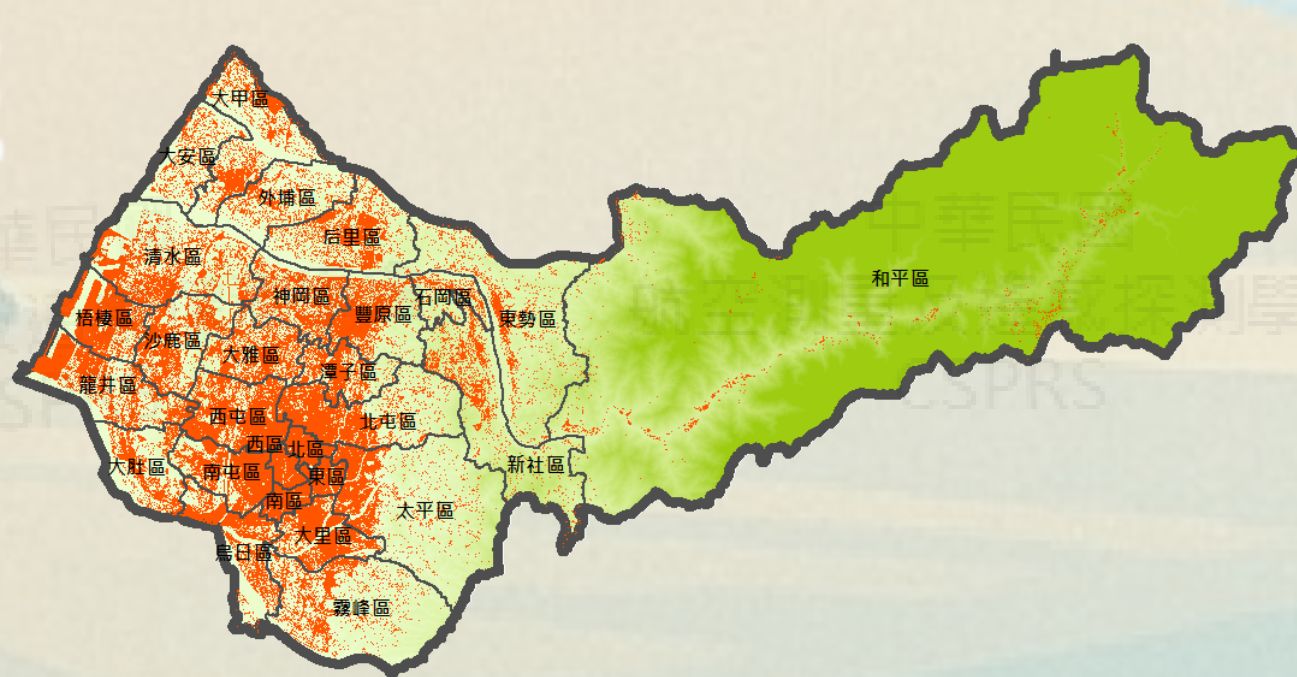


臺中市

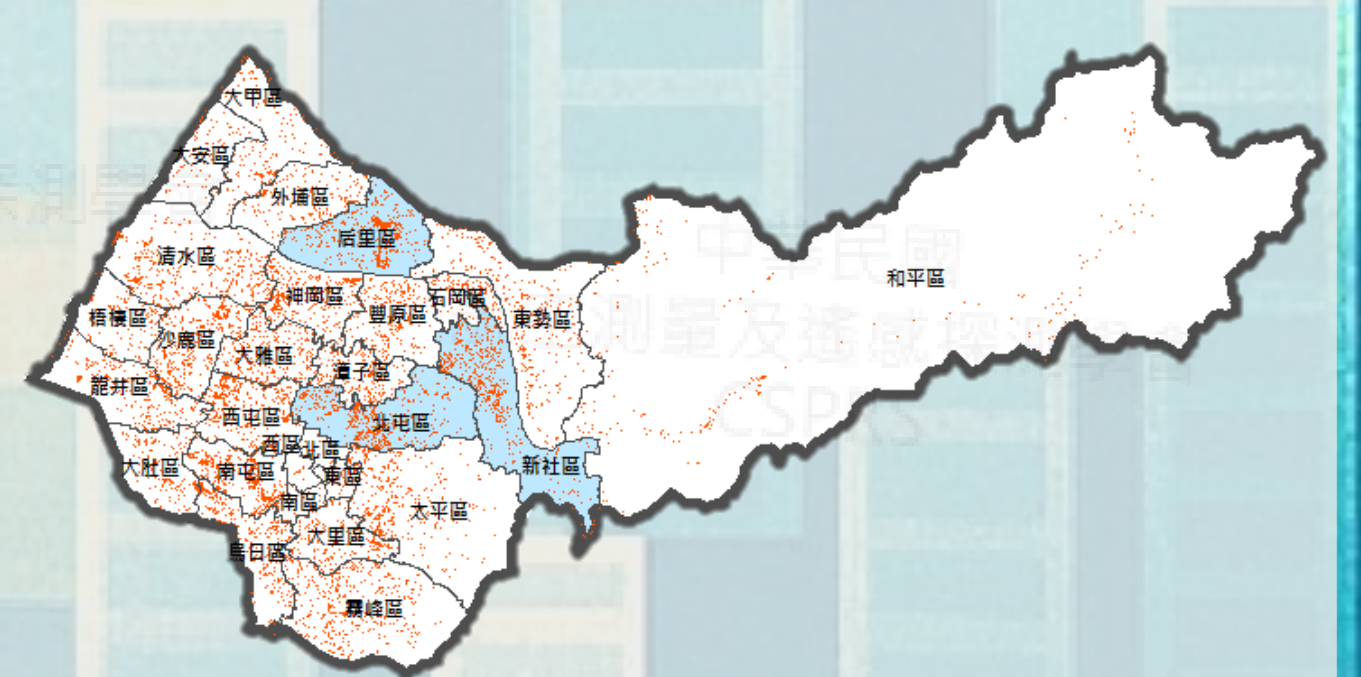
都市化區域
90年分布
■ 都市化區域



都市化區域
110年分布
■ 都市化區域



都市化擴增
區域分布
■ 都市化擴增區域
■ 擴增最多的行政區

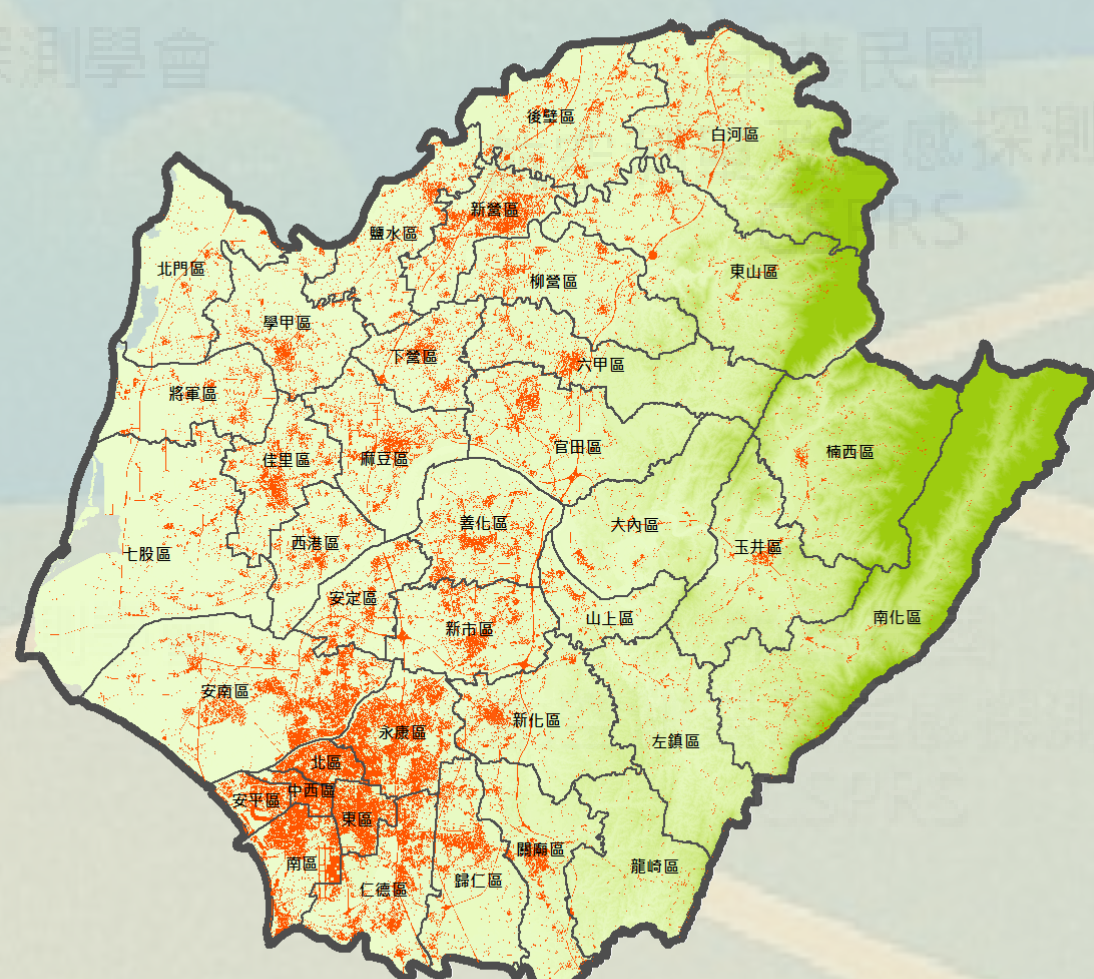


- 臺中市都市化面積從90年的329.3平方公里至110年的453.1平方公里，共增加了123.8平方公里。
- 都市化區域面積擴增最多的行政區前三名依序是北屯區（8.7平方公里）、新社區（8.2平方公里）及后里區（6.9平方公里）。
- 20年期間主要的開發行為包含中部科學園區臺中基地、北屯機捷特區與潭子聚興產業園區等。

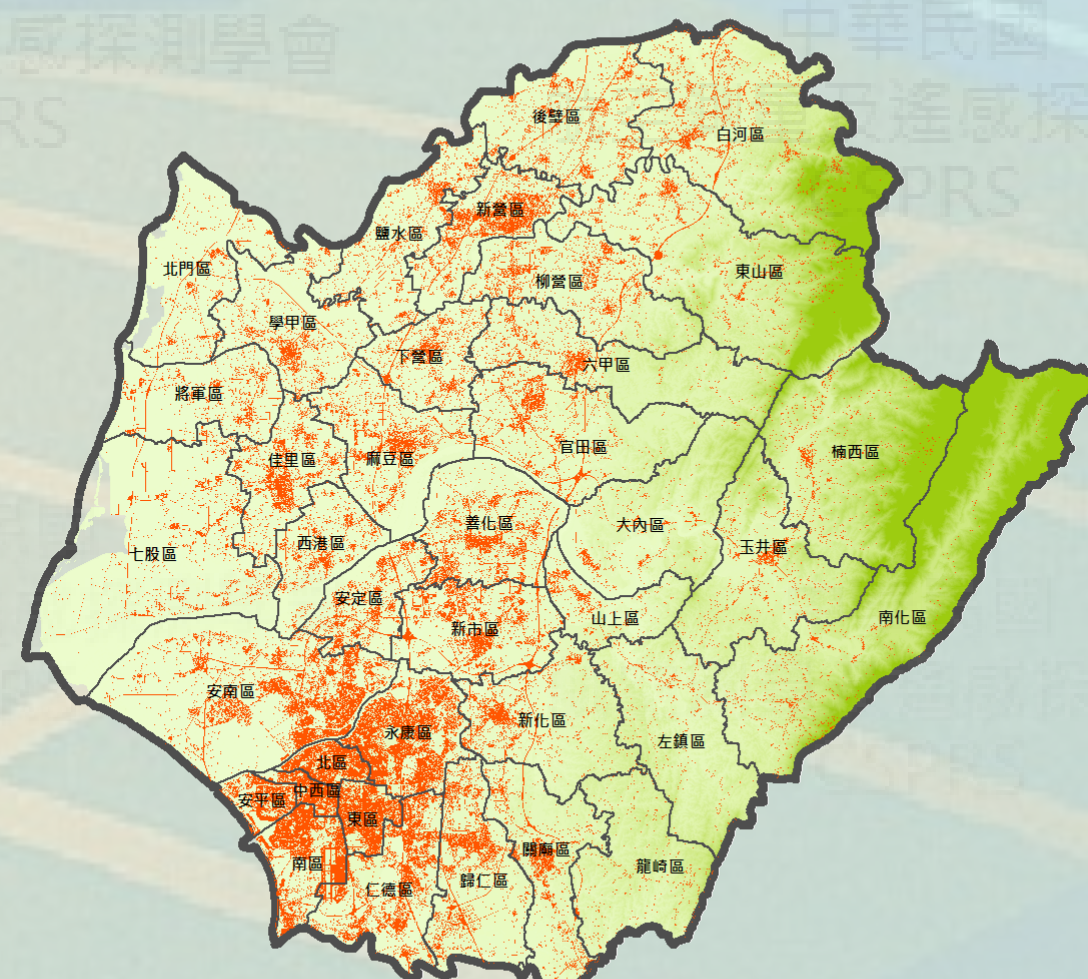


臺南市

都市化區域
90年分布
■ 都市化區域



都市化區域
110年分布
■ 都市化區域



都市化擴增
區域分布
■ 都市化擴增區域
■ 擴增最多的行政區

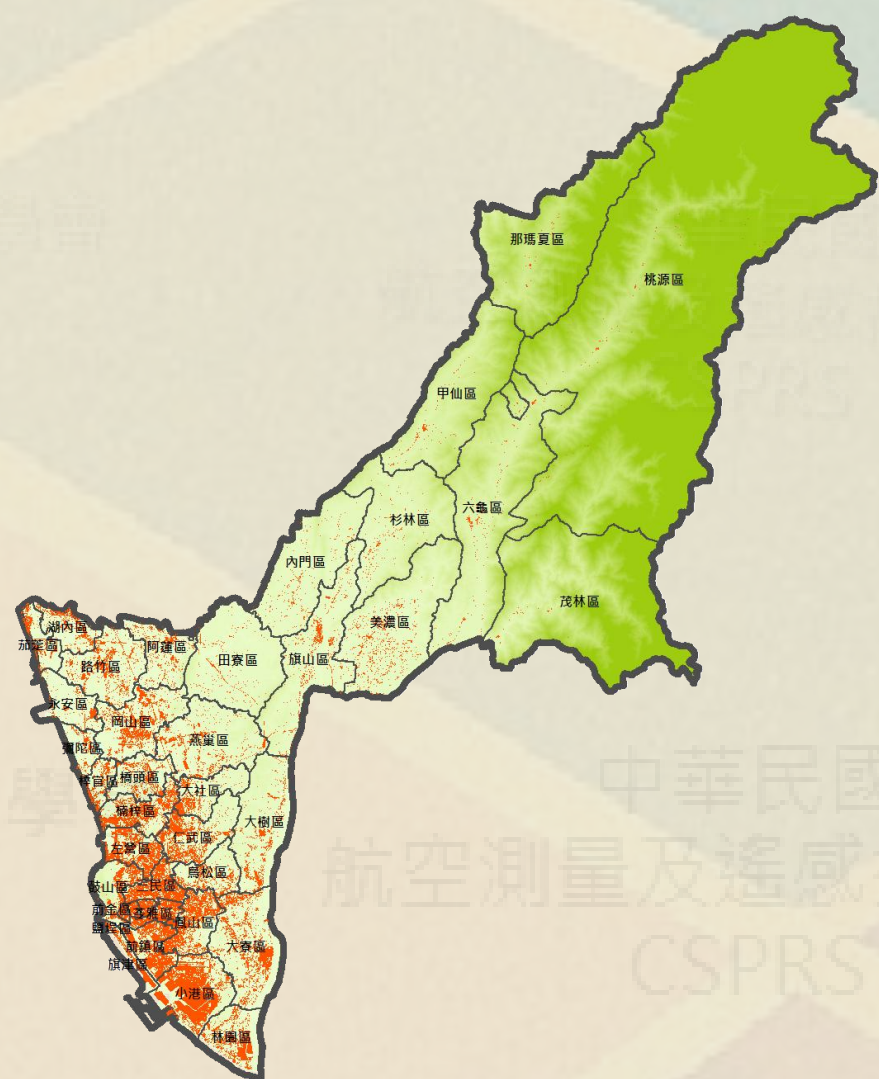


- 臺南市都市化面積從90年的220.9平方公里至110年的265.7平方公里，共增加了44.8平方公里。
- 都市化區域面積擴增最多的行政區前三名依序是安南區（3.1平方公里）、歸仁區（2.6平方公里）、新市區（2.4平方公里）。
- 20年期間主要的開發行為包含南部科學園區臺南園區、高鐵臺南車站特定區區段徵收案、九份子市地重劃等。

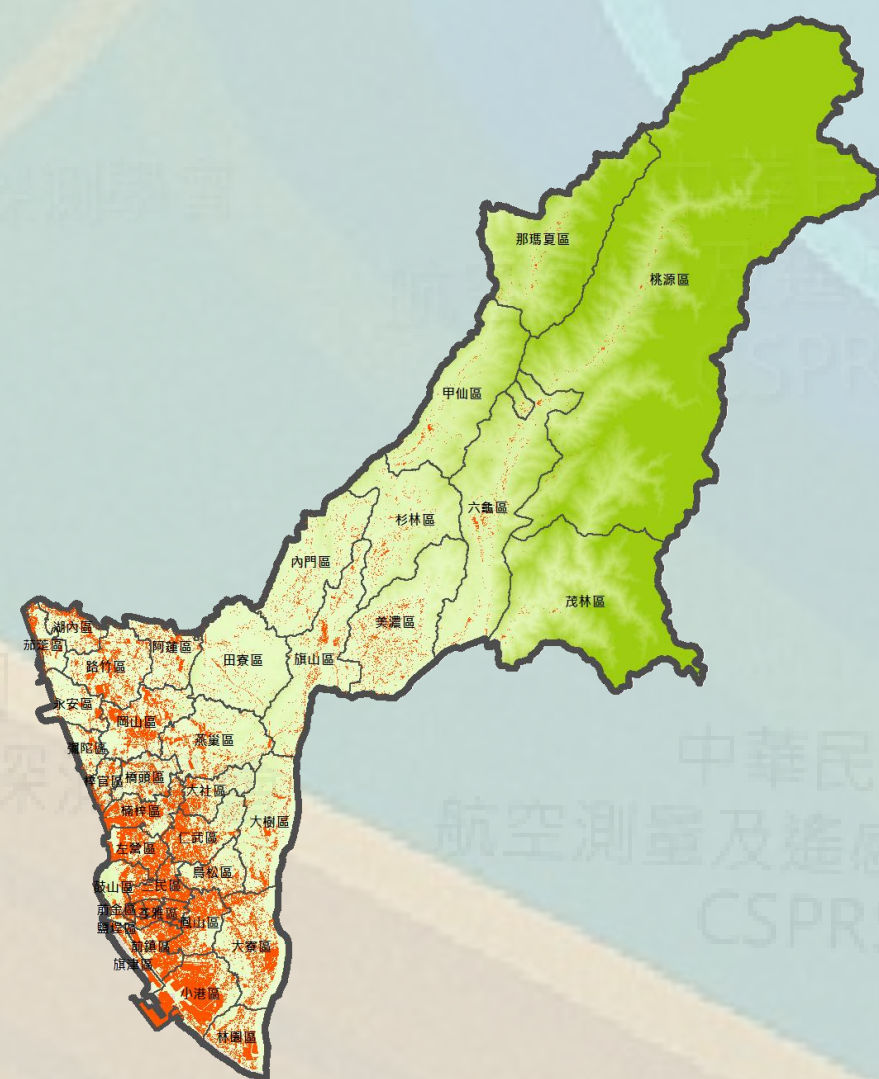


高雄市

都市化區域
90年分布
■ 都市化區域



都市化區域
110年分布
■ 都市化區域



都市化擴增
區域分布
■ 都市化擴增區域
■ 擴增最多的行政區



- 高雄市都市化面積從90年的238.8平方公里至110年的296.5平方公里，共增加了57.7平方公里。
- 都市化區域面積擴增最多的行政區前三名依序是小港區（6.2平方公里）、大寮區（5.2平方公里）及路竹區（4.5平方公里）。
- 20年期間主要的開發行為包含南部科學園區高雄園區、岡山本洲產業園區與和發產業園區等。

本項目採用90年及110年SPOT系列衛星影像，分析六都不同時期都市化區域的空間分布及面積變化，並列入國土白皮書作為政策參考。其中都市化區域包含道路、建物與建地。非都市化區域則包含植被區域、河道、湖泊、裸露地、崩塌地及農田等。